

Opzetten van het reisbed

1: Haal het bed uit de reistas en maak alle klittenband-strips los.

2: Zet de vier poten op een vlakke ondergrond.

Let op: Houd het midden van de bodem omhoog!

Trek alle bovenranden omhoog, totdat ze zichzelf vastklikken in de juiste positie.

3: Duw hierna het midden van de bodem naar beneden.

Als het niet lukt om de bovenranden goed vast te klikken; trek dan het midden van de bodem nogeens omhoog.

4: Plaats het matras met bodemplaat naar beneden in het bed en bevestig de vier klittenband-strips in de corresponderende gaten in de bodemhoeken (rood gekleurd)

Opvouwen van het bed

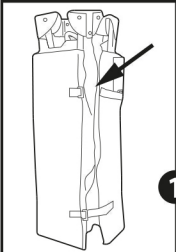
4: Voordat u het bed opnieuw opvouwt: maak de rode klittenband-strips los van de bodem en verwijder het matras.

5: Trek het midden van de bodem met de lus omhoog tot ongeveer 10 cm onder de bovenrand.

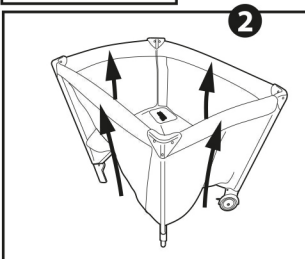
6: Duw de vergrendelingknop in het midden van elke zijde omhoog. Druk de knop in en trek de zijde zachtjes omhoog om te ontgrendelen. Duw elke zijde naar beneden terwijl u de knop vasthoudt, om ervoor te zorgen dat beide helften van de zijde ontgrendeld zijn om problemen met verder invouwen te voorkomen.

Let op: Als u problemen heeft met het ontgrendelen, controleer dan of het midden van de bodem nog steeds omhoog staat (zie 5).

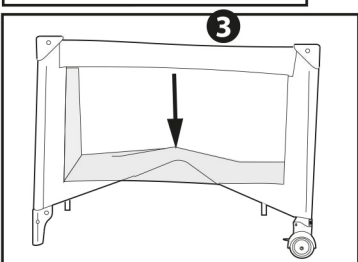
7: Pak het frame naar het midden toe bij elkaar. Vouw het matras rond het opgevouwen frame en sluit alle klittenband-strips. Trek de reistas over het bed en sluit de ritssluiting.



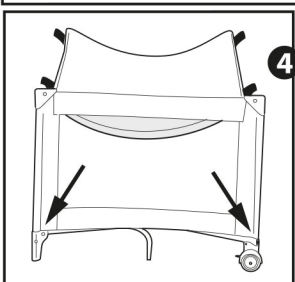
1



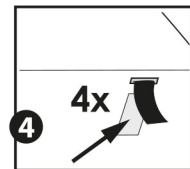
2



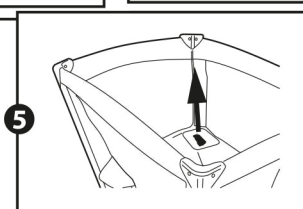
3



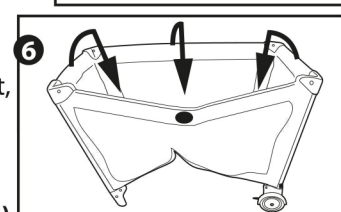
4



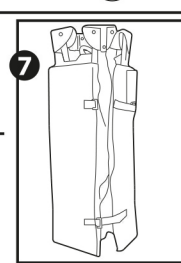
4



5



6



7

Voor vragen kunt u altijd contact met ons opnemen via:

www.Quteworld.com